

# **MINISTERIE VAN ONDERWIJS EN VOLKSONTWIKKELING**



## **ONDERWIJSSTRUCTUUR VAN SURINAME BEROEPSONDERWIJS**

21 MAART 2013

Mevr. Claudia, Palas-Wongsosemito.  
bno.minov@gmail.com

“EDUCATION FOR ALL/ LIFELONG LEARNING”

## Visie /Missie

### Hoofdafdeling Beroepsonderwijs (TVE)

#### Vision:

- Suriname TVE (Technical Vocational Education) provides quality education and equal opportunities to all communities, accessible to all regardless of and with respect to their differences.

#### Mission:

- To provide Education for All
- To create opportunities for **Lifelong Learning** to all

# Bestaande onderwijsstructuur:

- Basisonderwijs;
- Voortgezet Onderwijs op Junioren (VOJ) niveau bestaande uit:
  - Algemeen Vormend Onderwijs en
  - Lager Beroepsonderwijs;
- Voortgezet Onderwijs op Senioren (VOS) niveau bestaande uit:
  - Algemeen Vormend Onderwijs en
  - Middelbaar Beroepsonderwijs;
- Hoger Onderwijs bestaande uit:  
de Universiteit, IOL, PTC, LOBO, AHKCO.

# Doorstroommogelijkheden vanuit het Basisonderwijs (huidige situatie):

- De toetskandidaten van het basisonderwijs kunnen slagen voor de volgende schooltypen op VOJ-niveau:
  1. MULO
  2. LTO
  3. LHNO
  4. LBGO
  
- Zij die de toets niet gehaald hebben stromen onder bepaalde voorwaarden door naar:
  1. Eenvoudige Technische School (ETS)
  2. Elementair Beroepsonderwijs (EBO)

# Huidige situatie



1. **ETS**

2. **EBO**

-ETO  
-ENO

3. **LTO**

B-Niveau  
C-Niveau

4. **LHNO**

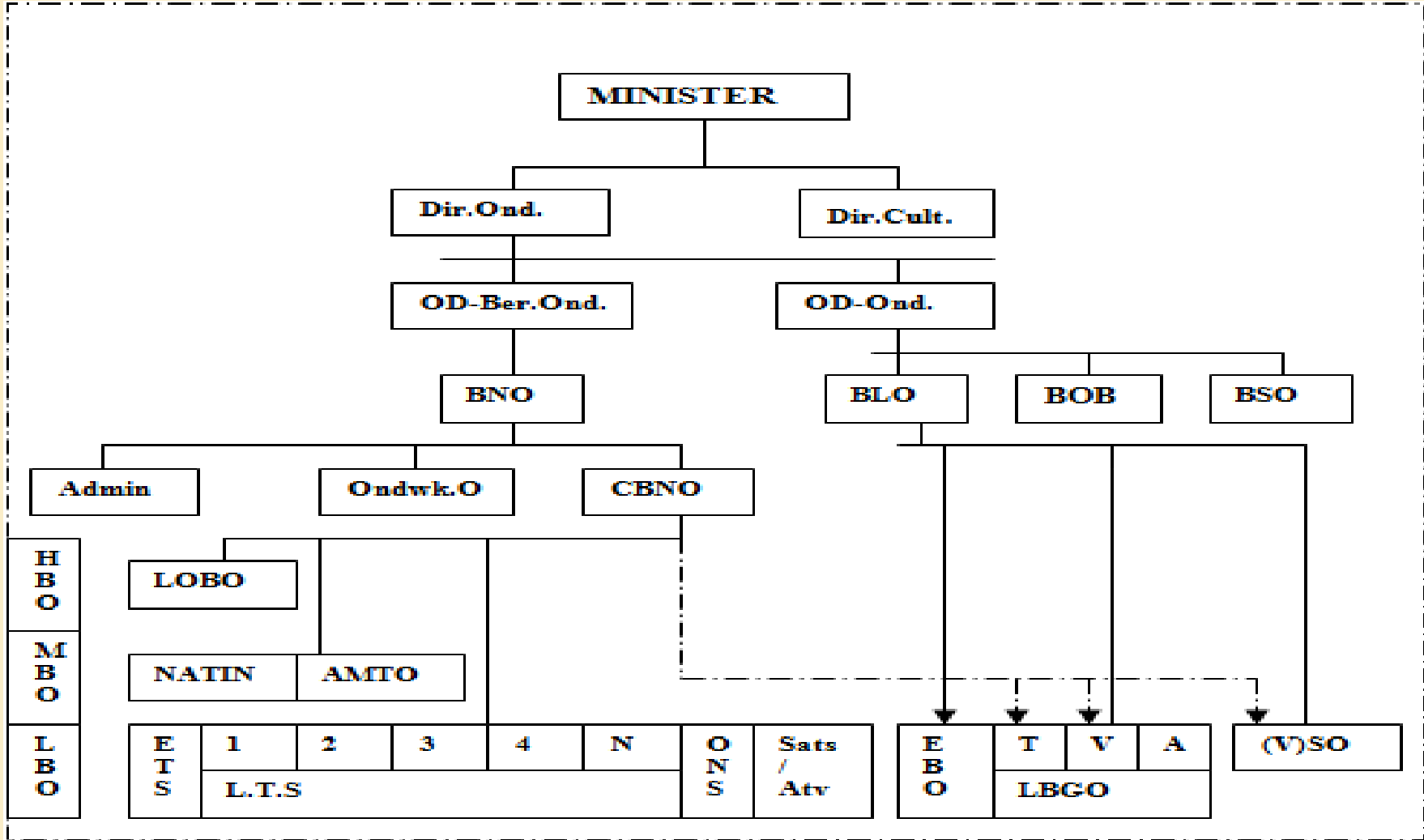
A-Niveau  
B-Niveau  
C-Niveau

5. **LBGO**

T-Stream  
V-Stream  
AE-Stream

**BASISONDERWIJS**

# Organisatiestructuur (Huidige)



H  
B  
O  
  
M  
B  
O  
  
L  
B  
O

E  
T  
S

1  
L.T.S

2

3

4

N

ONS

Sats / Atv

E  
B  
O

T

V

A

LBGO

(V)SO

# (Huidige situatie) Toelatingseisen en doorstroommogelijkheden

## 1. Elementair Beroepsonderwijs (EBO) valt uiteen in:

- Elementair Technisch Onderwijs (ETO) en
- Elementair Nijverheids Onderwijs (ENO)
- Toelatingseis EBO: 5de klas GLO doorlopen met de leeftijd van 15 jaar tot uiterlijk 31 december.
- Duur van de EBO-opleiding is drie leerjaren.
- Deze opleiding behoort formeel tot het eindonderwijs.

## 2. Eenvoudige Technische School (ETS)

- Toelatingseisen ETS:
  - 6de klas GLO getuigschrift met de leeftijd van 15 jaar tot uiterlijk 31 december
  - leerlingen die reglementair zijn afgeschreven van de brugklassen LBGO.
- Duur van de ETS-opleiding is drie leerjaren .
- Na de ETS stromen de afgestudeerden door naar:  
het 3de leerjaar van de Surinaamse Avond Technische School (SATS).

# (Huidige situatie) Toelatingseisen en doorstroommogelijkheden

## **3. Lagere Technische School (LTS):**

- Toelatingseisen LTS: GLO getuigschrift en geslaagd LTO
- Na LTS B-niveau stromen de afgestudeerden door naar:
  - het AMTO (MBO);
  - het VLTBO;
  - de LTS-C 4.
- Na LTS C-niveau stromen de afgestudeerden door naar:
  - het NATIN (MBO);
  - het AMTO (MBO);
  - het VLTBO.

## **4. Lager Huishoud- en Nijverheidsonderwijs (LHNO):**

- Toelatingseisen LHNO:
  - GLO getuigschrift en geslaagd LHNO;
  - Dropouts MULO, LBGO, LTO.
- Na LHNO stromen de afgestudeerden door naar het VLTBO.



# (Huidige situatie) Toelatingseisen en doorstroommogelijkheden

## 5. Lager Beroepsgericht Onderwijs bestaande uit T-, V- en AE-stream:

### a. Technische stream (LBGO-T)

- Toelatingseisen LBGO-T: bevordert klasse brug 2 naar T-3
- Na LBGO-T stromen de afgestudeerden door naar:
  - het MULO –B 3;
  - het LTO-C 4;
  - het AMTO.

### b. Verzorgende stream (LBGO-V)

- Toelatingseisen LBGO-V: bevordert klasse brug 2 naar V-3
- Na LBGO-V stromen de afgestudeerden door naar:
  - het MULO-2.
  - COVAB (zorg en welzijn)

### c. Administratief-Economische stream (LBGO-AE)

- Toelatingseisen LBGO-AE: bevordert klasse brug 2 naar AE-3
- Na LBGO-AE stromen de afgestudeerden door naar:
  - het MULO – A3;
  - de schakelklas van het IMEAO;
  - de opleiding onderwijzeres A;
  - **COVAB (ziekenverzorgende)**

# Lager Beroepsonderwijs (LBO)

## **Knelpunten (huidige situatie):**

- Teveel schooltypen op voj-niveau met dezelfde praktijkfaciliteiten
- Aanschaf practicum leer- en hulpmiddelen
- Geen professionalisering van leerkrachten
- Verouderde curricula
- Geen naadloze doorstroming naar vervolgonderwijs

## **Verbeterpunten (nieuwe situatie):**

- Het aantal LBO schooltypen van 5 wordt teruggebracht naar 1
- Efficiënt inzetten van praktijkleerkrachten en -faciliteiten
- Uniforme schoolwerkplannen voor LBO, welke afgestemd zijn op de behoefte van het bedrijfsleven en vervolgonderwijs
- Betere doorstromingsmogelijkheden binnen het LBO
- Betere aansluiting van LBO naar MBO

# Lesurentabel MULO/LBGO/LTO

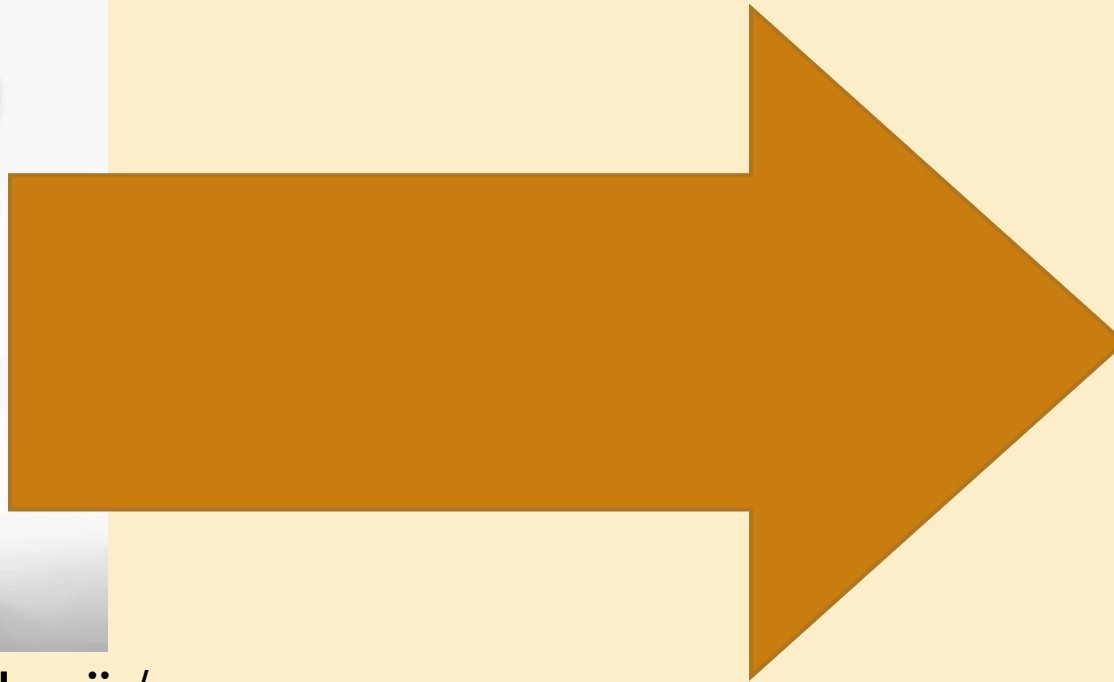
LESURENTABEL OP WEEKBASIS VOOR DE MULO - LBGO - EN LTO- SCHOLEN 2005

VAKKEN	MULO						LBGO								LTO					
	I	II	A-III	B-III	A-IV	B-IV	BRUG-I	BRUG-II	AE-III	AE-IV	T-III	T-IV	V-III	V-IV	I	II	B-III	C-III	B-IV	C-IV
Wiskunde	6	6	4	6	4	7	3	3	3	3	3	3	3	3	6	6	3	6	3	6
Natuurkunde	2	2		4		4		2			2	2		1	3	2	2	4	2	6
Mechanica																2	2	2	2	
Handelsvakken (Rek.)	5	2	6		7		5	3	4	5					2					
Nederlands	7	6	6	6	7	7	7	6	6		6		6		5	5	3	6	4	6
Engels	5	5	5	5	5	5	4	4	4		4		4		3	3	2	4	3	6
Sociale wereldoriëntatie															2	2	3	3		1
Lichamelijke Opvoeding	2	2		2			2	2							2	2	2	2		
	27	23	21	23	23	23	21	20	17	8	15	5	13	4	23	22	17	27	14	25
Oriëntatie in de Techniek							3	7							8					
Spaans		5	5	5	5	5														
Aardrijkskunde	2	2	2	2	2	2	2	1	1		1		1							
Geschiedenis	2	2	2	2	2	2	2	1	1		1		1							
Biologie	2	2	2	2	2	2	2	1											1	3
Tekenen	1	1	1	1	1	1	1	1												
Studieuur	1						1	1												
Maatschappijleer							1	1												
Handenarbeid							1	1												
Zang / Muziek							1	1												
Vaktheorie																2	3	2	3	2
Vaktekenen											3	3			3	4	2	4	2	
Materiaal kennis											2	3			1	1	1	1	1	
Gereedschapsleer											2	2			1	1	1	1	1	
Technisch Schetsen											1	1			2	2	2	2	1	
Nederlands GUB									3	3		4		4						
Engels GUB									3	3		2		2						
Bedrijfs/ Beroepshygiene en arbeid										1		1		1						
Gezondheidszorg en leer													2	2						
Textiel werkvormen													2	2						
Voedingsleer en Warenkennis													2	2						
Omgangskunde													2	2						
Handenarbeid/ Kinderzang en spel													2	2						
Praktijk											10	14			7	12	4	12	4	
Textiel werkvormen													4	7						
Huishoudkunde													6	7						
Kantoorpraktijk/ Verkooppraktijk									10	13										
Machineschrijven										7										
Contactuur															1	1	1	1	1	1
	8	12	12	12	12	12	14	15	18	27	20	30	22	31	9	17	24	13	25	15
<b>Totaal</b>	<b>35</b>	<b>35</b>	<b>33</b>	<b>35</b>	<b>35</b>	<b>35</b>	<b>35</b>	<b>35</b>	<b>35</b>	<b>35</b>	<b>35</b>	<b>35</b>	<b>35</b>	<b>35</b>	<b>32</b>	<b>39</b>	<b>41</b>	<b>40</b>	<b>39</b>	<b>40</b>

# Herstructurering en vernieuwing LBO

- De toetskandidaten van het basisonderwijs kunnen slagen voor:
  - **MULO (A / B) of**
  - **LBO (DS / TS)**

Herstructurering en vernieuwing  
Lager Beroepsonderwijs (LBO)  
Nieuwe situatie

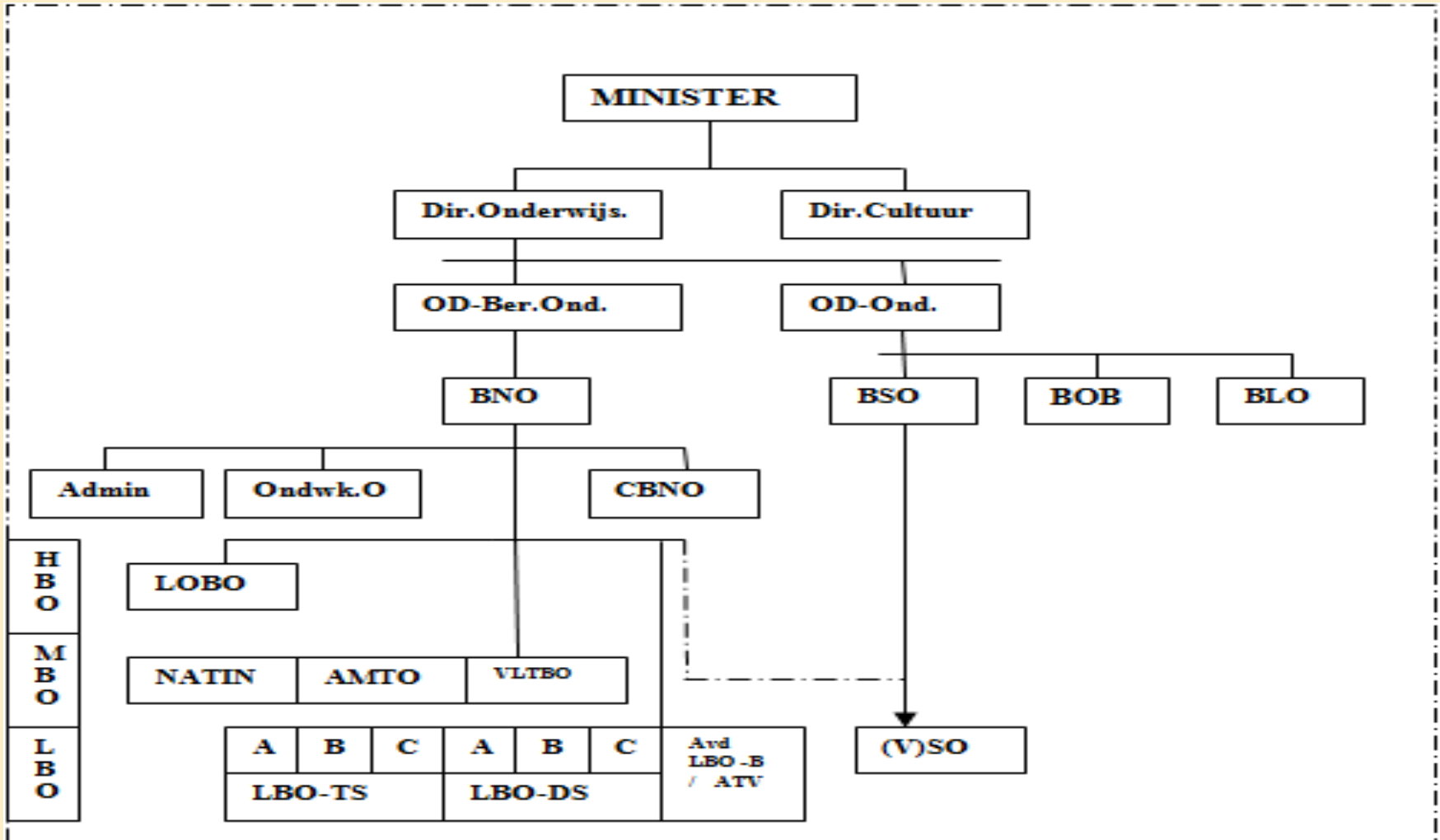


**LBO**

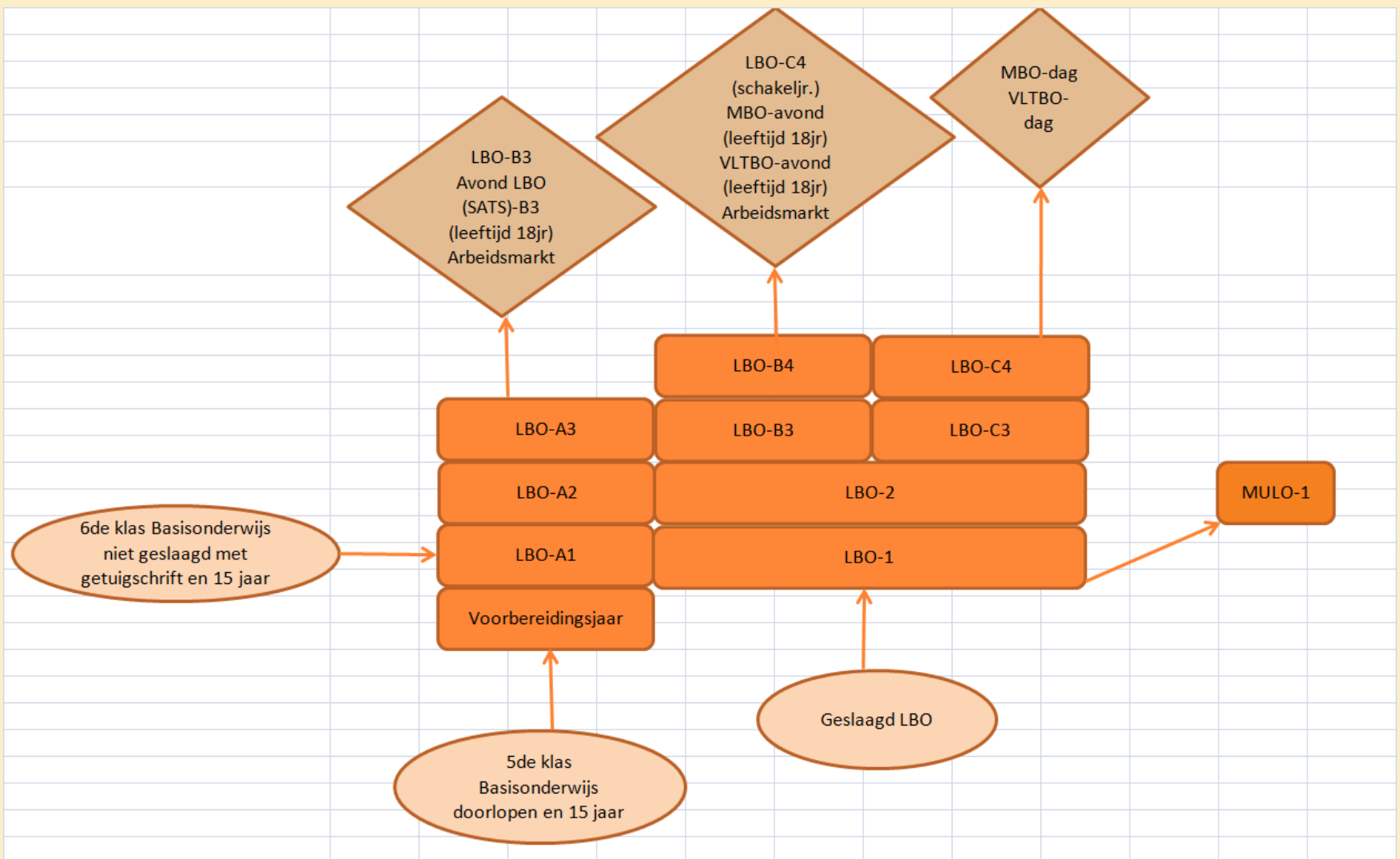
6de klas –**Basisonderwijs/**  
**getuigschrift en geslaagd voor**  
**LBO**

“EDUCATION FOR ALL/ LIFELONG LEARNING”

# Organisatiestructuur (Nieuwe)



# Nieuwe structuur LBO A- B- en C-niveau



# LBO

## Technische studierichtingen (TS)

1. Agrarische Productie
2. Elektrotechniek
3. Bouwkunde
4. Schildertechniek
5. Gas Water Sanitair
6. Voertuigentechniek
7. Werktuigbouwkunde

### **Vervolgonderwijs technische studierichtingen:**

- NATIN (MBO-dagopleiding)
- AMTO (MBO-avondopleiding)
- VLTBO (tweejarige dag- en avondopleiding)



# Lesurentabel MULO-B/TS – LBO-B-C

LESURENTABEL - MULO - B					LESURENTABEL - LBO - B/C NIVEAU						
schooljaar 2012/2013					Schooljaar 2012/2013 TECHNISCHE STUDIERICHTINGEN (TS)						
VAKKEN	I	II	B-III	B-IV	VAK	I	II	BIII	CIII	BIV	CIV
<i>Nederlands</i>	7	6	6	7	Nederlands	7	5	3	6	4	7
<i>Engels</i>	5	5	5	5	Engels	5	3	2	5	3	5
<i>Spaans</i>		5	5	5							
<i>Handelsvakken (Rek.)</i>	5	2			Rekenen	5					
<i>Wiskunde</i>	6	6	6	7	Wiskunde	6	6	4	6	4	7
<i>Natuurkunde</i>	2	2	4	4	Natuurkunde	3	2	2	4	2	6
<i>Mechanica</i>					Mechanica		2	2	2	2	
<i>Aardrijkskunde</i>	2	2	2	2							
<i>Geschiedenis (SWO-LTO)/MO-ETS/RTN-EBO</i>	2	2	2	2	Sociale wereldoriëntatie	2	2	2	2	2	2
<i>Biologie</i>	2	2	2	2							
<i>Sub totaal AVO-Vakken</i>	31	32	32	34							
Tekenen	1	1	1	1							
Lichamelijke Opvoeding	2	2	2		Lichamelijke Opvoeding	2	2	2	2		
						30	22	17	27	17	27
						86%	56%	43%	68%	43%	71%
					<b>Beroepsvormende vakken</b>		16	22	12	22	10
					Beroepsoriëntatie	4					
Studieuur	1				Studieuur	1	1	1	1	1	1
<b>Sub Totaal Richtingsvakken</b>	<b>4</b>	<b>3</b>	<b>3</b>	<b>1</b>		<b>5</b>	<b>17</b>	<b>23</b>	<b>13</b>	<b>23</b>	<b>11</b>
<b>Totaal aantal contacturen</b>	<b>35</b>	<b>35</b>	<b>35</b>	<b>35</b>	<b>Totaal</b>	<b>35</b>	<b>39</b>	<b>40</b>	<b>40</b>	<b>40</b>	<b>38</b>
						14%	44%	57%	32%	57%	29%

# LBO

## Dienstverlenende studierichtingen (DS)

1. Mode en Creatie
2. Facilitaire Dienstverlening
3. Horeca
4. Kinderopvang en –verzorging
5. Zorg en Welzijn
6. Handel en Administratie

### **Vervolgonderwijs dienstverlenende studierichtingen:**

- VLTBO (tweejarige dag- en avondopleiding)
- IMEAO/ PI/COVAB - MBO (dag- en avondopleiding)



# Algemeen doel van het LBO

- de leerlingen opleiden tot assistent beroepsbeoefenaar in de gekozen studierichting met voldoende beroepsvormende vakken en
- voldoende algemeen vormende vakken, zodat de afgestudeerden zich op voortgezet niveau verder kunnen ontplooiën.

Het LBO is onderverdeeld in drie niveaus namelijk:  
LBO A-, B- en C-niveau.

# Afbouwperiode ETS 2012/2015

Afbouwperiode ETS		
2012/2013	2013/2014	2014/2015
4 ETS-3	ETS-3	LBO-3A en restgroep ETS-3
3 ETS-2	LBO-2A en restgroep ETS-2	LBO-2A
2 LBO -1A: 6de klas niet geslaagd met getuigschrift, leeftijd 15 jaar en gedoubleerden ETS-1	LBO-1A	LBO-1A
1 VOORBEREIDINGSJAAR: 5de klas doorlopen, leeftijd 15 jaar	VOORBEREIDINGSJAAR	VOORBEREIDINGSJAAR

# Afbouwperiode EBO 2012/2015

Afbouwperiode EBO: 2012 - 2015		
2012/2013	2013/2014	2014/2015
4		LBO-3A
3 EBO-3	EBO-3	LBO-2A en restgroep -3
2 EBO-2	LBO-1A en restgroep EBO-2	LBO-1A
1 VOORBEREIDINGSJAAR: 5de klas doorlopen, leeftijd 15 jaar en gedoubleerden EBO-1	VOORBEREIDINGSJAAR	VOORBEREIDINGSJAAR

# Afbouwperiode LBGO 2013/2017

<b>Afbouwperiode LBGO: 2013 - 2017</b>			
<b>2013/2014</b>	<b>2014/2015</b>	<b>2015/2016</b>	<b>2016/2017</b>
<b>4 LBGO-T/V/AE-4</b>	<b>LBGO-T/V/AE-4</b>	<b>LBGO-T/V/AE-4</b>	<b>LBO-4 en restgroep</b>
<b>3 LBGO-T/V/AE-3</b>	<b>LBGO-T/V/AE-3</b>	<b>LBO-3 en restgroep</b>	<b>LBO-3</b>
<b>2 brugjaar 2</b>	<b>LBO-2 en Brugjaar 2 (restgroep)</b>	<b>LBO-2</b>	<b>LBO-2</b>
<b>1 LBO -1: (gedoubleerd brugjaar 1 en geslaagd LBO)</b>	<b>LBO-1</b>	<b>LBO-1</b>	<b>LBO-1</b>

# Samenwerking

- HET IS ONZE TAAK OM SAMEN TE WERKEN AAN DE KWALITEITSVERBETERING VAN HET SURINAAMS ONDERWIJS, WAARBIJ DE LEERLING/STUDENT CENTRAAL STAAT
  
- EN SAMEN DE MILLENNIUMDOELEN NA TE STREVEN NAMELIJK:
  - EDUCATION FOR ALL
  - LIFELONG LEARNING